



Ultra-Filtração

Produção de Água Potável

Serie P

Solução Fiável para, eficaz e baixa ocupação de espaço

- Compacto
- Modular
- Pronto a Ligar
- Robusto
- Fácil Manutenção
- De acordo com standards e normas Europeias
- Multifuncional
- Tecnologia inovadora
- Elevado rendimento

Inteligência no funcionamento, aplicação e eficiência de operação.

As unidades UF-P desenhadas e construídas pela GreatWater, são especialmente concebidas para a produção de água potável de qualidade para consumo humano.

Utilizam membranas capilares de 0,025 μm , para a remoção em particular dos seguintes elementos da água:

- Turbidez
- Bactérias e Vírus (> 4 Log)
- Ferro e Manganês
- Arsénio

Os sistemas desenhados e construídos pela GreatWater E&S, permitem:

- ✓ Certificados NSF61
- ✓ Membranas de alta longevidade
- ✓ Operação simples
- ✓ Limpeza simples
- ✓ Alta recuperação
- ✓ Baixo custo de operação
- ✓ Facilidade de instalação
- ✓ Sistema compacto
- ✓ Equipamento auxiliar opcional

Units UF-P are designed and build to meet the drinking water treatment requirements for potable and drinking water.

Uniquely designed hollow fiber membranes from 0,025 μm , to remove contaminants from surface and ground Water sources:

- Turbidity
- Bacteria and Vírus (> 4 Log)
- Iron and Manganese
- Arsenic

The UF-P systems are designed and build by GreatWater E&S, to hollow:

- ✓ NSF61 Certification
- ✓ Long Service Life Hollow Fiber Membranes
- ✓ Operator Friendly Control Interface
- ✓ High Recovery
- ✓ Low Cost of Operation
- ✓ Easily Installed Modular Skids
- ✓ Compact System Footprint
- ✓ Optional Auxiliary Equipment



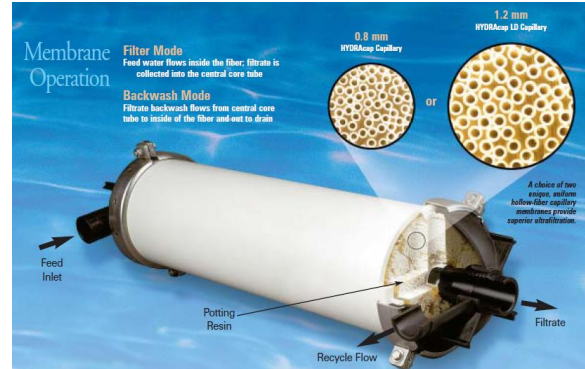


Ultra-Filtração

Produção de Água Potável

Serie P

Características da Água Bruta	Standard	Máximo
Turbidez, NTU	< 50	300
SST, mg/l	< 50	100
Diâmetro das partículas, µm	< 150	300
TOC, mg/l	< 10	40
CQO, mg/l		60
Oleos e Gorduras, mg/l	0	< 2
pH, em serviço	6-9	2-11
pH, limpeza	1-12	1-12
Temperatura de funcionamento	25 °C	40 °C
Cl2 de serviço, mg/l	0.5	200
Cl2 de lavagem, mg/l	2000	5000

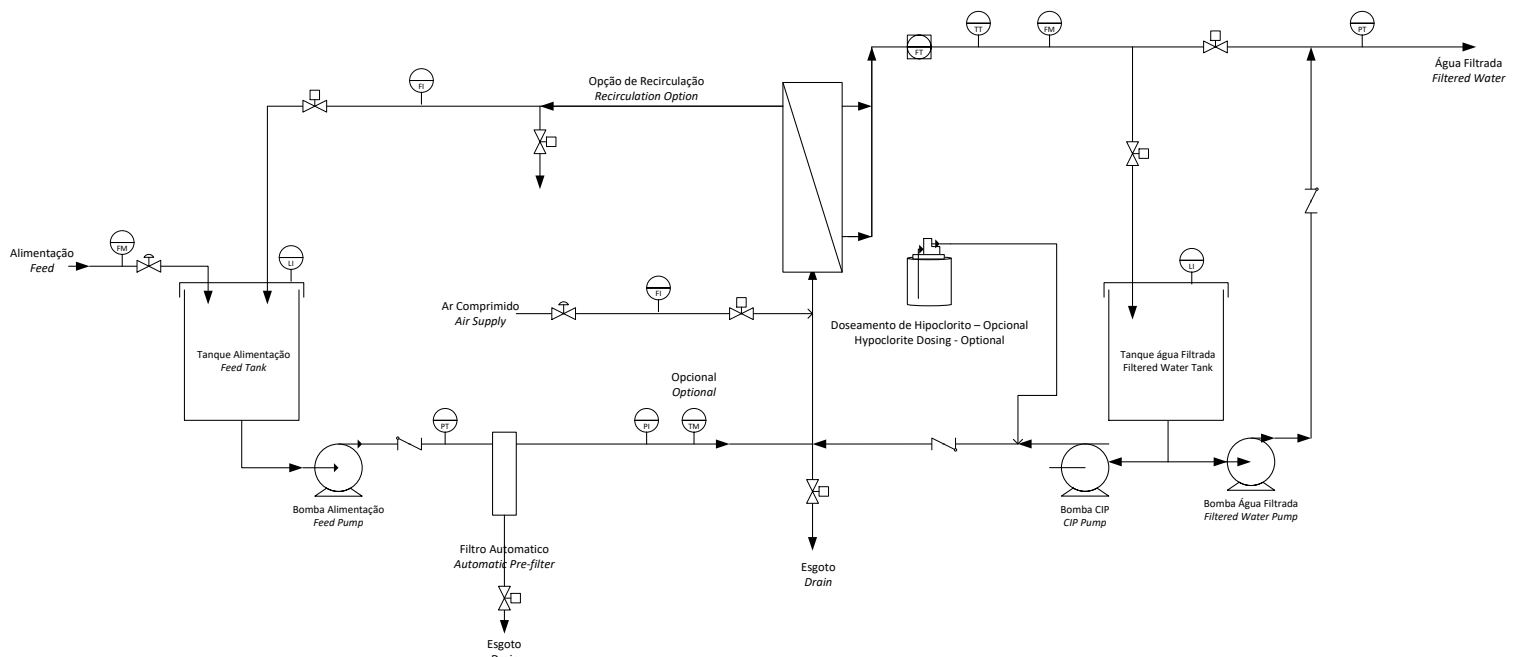


Model	Nº of Membranes	Flow m ³ /h	Installed Power kW	Hydraulic Connctions (feed H2O Permeate)	Dimensions (length x width x height) (mm)
UF2	1	2	1	DN25 DN25	1000 x 750 x 1000
UF4	2	4	1,5	DN40 DN40	1000 x 750 x 1000
UF6	3	6	1,7	DN40 DN40	1000 x 750 x 1000
UF8	4	8	2	DN40 DN40	1000 x 750 x 1000
UF10	5	10	2,2	DN50 DN50	2000 x 750 x 1000
UF12	6	12	2,5	DN50 DN50	2000 x 750 x 1000
UF14	7	14	3	DN50 DN50	2000 x 750 x 1000
UF16	8	16	3,3	DN80 DN80	2000 x 750 x 1000
UF18	9	18	3,75	DN80 DN80	2500 x 750 x 1000
UF20	10	20	4	DN80 DN80	2500 x 750 x 1000

*Three-phase motors and 380V-50Hz voltage

Diagrama de Processo para os sistema de ultra-filtração GreatWater

Process Flow Diagram for the Ultra-filtration GreatWater Units



Visite-nos em / Visit us on
www.greatwater.pt

GreatWater E&S
 Rua do Zinco, Lote 104
 2950-007 Palmela, Portugal
 T: +351 212 360 629
 F: +351 212 385 363
 E: info@greatwater.pt
 W: www.greatwater.pt

Rua 5 de Julho
 Achada de São Filipe
 Praia, Cabo Verde
 T: +238 356 12 50
 E: info@aguaexpertcv.com
 W: www.aguaexpertcv.com



Equipment Made Easy